



„Dies ist eines der BESTEN Fortbildungsprogramme, an dem ich je teilgenommen habe. Es war spannend und interessant. Ich kann nun mit viel Selbstvertrauen in den Unterricht zurückkehren und die Inhalte effektiv umsetzen.“

MINT-Lehrkraft aus den USA

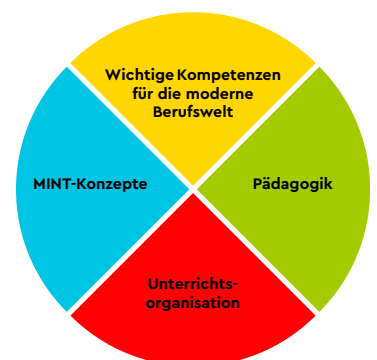
LEGO® Education Fortbildungen für Lehrkräfte

Ein individuell zugeschnittenes Fortbildungsprogramm, in dem Lehrkräfte wichtige Fähigkeiten erlernen und festigen, um spielerischen, handlungsorientierten MINT-Unterricht zu gestalten.

In spannenden, handlungsorientierten Fortbildungen lernen Sie eine Reihe effektiver Lehrmethoden und -strategien für Ihren Unterricht kennen. Es werden sowohl virtuelle Fortbildungen zum selbstbestimmten oder angeleiteten Lernen angeboten als auch Präsenzs Schulungen.

Kompetenzrahmen

Das Programm baut auf einem Kompetenzrahmen auf, der in vier Kernkompetenzbereiche unterteilt ist: Pädagogik, MINT-Konzepte, wichtige Kompetenzen für die moderne Berufswelt und Unterrichtsorganisation. Diese entscheidenden Kompetenzen ermöglichen es Lehrkräften, die Lernversprechen der LEGO® Education Lernkonzepte spielend leicht umzusetzen und so die Schülerinnen und Schüler zum Erfolg zu führen.



Weitere Informationen zu den Fortbildungen für Lehrkräfte finden Sie hier:
LEGOeducation.de/PD



Selbstbestimmtes Lernen

Kostenlose Online-Fortbildungen, die Ihre individuellen Bedürfnisse und Lernpräferenzen berücksichtigen. Sie haben jederzeit und überall Zugriff auf:

- Interaktive kompetenzbasierte Module
- Anleitungsvideos zu den Produkten
- Die Lernphilosophie von LEGO® Education

Weitere Informationen: LEGOeducation.de/PD

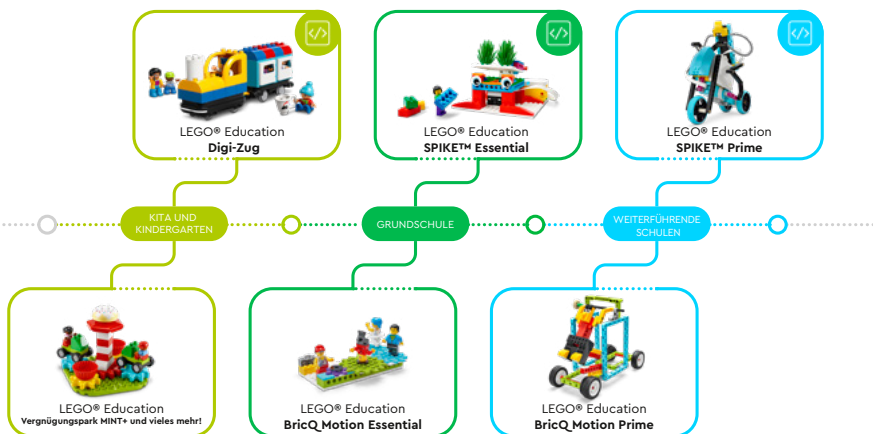
Angeleitetes Lernen

Beim angeleiteten Lernen werden Sie in einem ganztägigen Kurs durch einen zertifizierten LEGO Education Trainer geschult. Die angeleiteten Fortbildungen finden virtuell oder in Form von Präsenzs Schulungen statt. Sie bieten spannende Lernerlebnisse und fördern das Selbstvertrauen, um mit Produkten von LEGO Education einen handlungsorientierten, spielerischen MINT-Unterricht zu gestalten.

- Handlungsorientierte Produktschulungen
- Eine umfassendere, interaktive Alternative zu den selbstbestimmten Online-Fortbildungen



Über LEGO® Education



LEGO® Education bietet handlungsorientierte, spielerische MINT-Lernkonzepte für alle Schülerinnen und Schüler – unabhängig von ihrem Lernstand und ihren jeweiligen Fähigkeiten. Alle Konzepte basieren auf den altbekannten LEGO Steinen. Von den Produkten für Kita und Kindergarten bis hin zum LEGO Lernsystem für die Schulen schaffen all unsere Lernkonzepte eine aktive und kreative Lernumgebung. Ganz gleich, ob im Präsenzunterricht, virtuell oder in einer Kombination aus diesen beiden Ansätzen – mit LEGO Education entwickeln die Schülerinnen und Schüler wichtige Fähigkeiten für die Zukunft und werden zum lebenslangen Lernen angeregt.

Weitere Informationen über unsere Lernkonzepte finden Sie hier: LEGOeducation.de

Händlerinformationen: